

روش‌های صحیح
ایزولاسیون





شرکت آرتافران در سال ۱۹۹۷ تاسیس و فعالیت خود را شروع نمود، در سال ۲۰۰۰ اقدام به انتقال خدمات فنی مهندسی و کالای مدردن ساختمانی از کشور ترکیه به دلیل ارتباط کاری آن کشور با اروپا و نزدیک بودن فرهنگ آن با ایران نمود. در سال ۲۰۰۱ اقدام به ایجاد گروه‌های متخصص جهت حسن اجرای مصالح و مواد وارداتی خود با هدف دستیابی به نتیجه صحیح و به حداقل رساندن خطا در استفاده از آنها نمود و سپس با عقد قرارداد کاری با بیمه کارآفرین توانست مجوز صدور بیمه ۵ ساله جهت مصالح و اجرای کار خود را دریافت نماید تا کارفرمایان از نتیجه کار و عواقب بعدی آن اطمینان خاطر حاصل نمایند.

امکان دسترسی آسان به کارخانه‌های اصلی تولید کننده مصالح به دلیل ارتباط دیرینه و منطقی با آنها جهت اخذ مشاوره کاری در استفاده از کالای وارده و رفع مشکلات احتمالی آنها بسیار سودمند بوده است. به همین دلیل خوشنامی و کیفیت محصولات زیر مجموعه از یک سو و ممتاز بودن خدمات و سرویس‌دهی مستمرمان از سوی دیگر مشخصه ویژه این شرکت نزد شرکتهای بزرگ ساختمانی و ارگان‌های دولتی مرتبط با امور ساختمان می‌باشد و به همین دلیل رشد صعودی بسیار مطلوبی را از ابتدا تا کنون خصوصاً در چند سال اخیر داشته‌ایم.



Saint-Gobain Weber S.A

از سال ۱۹۲۷ میلادی (۱۳۱۶) تحت نام مشترک Saint-Gobain Weber S.A صرفاً در جهت تولید و توزیع مصالح ساختمانی آغاز به کار نمود و در حال حاضر در ۲۶ کشور جهان با بیش از ۸۰ کارخانه و ۴۰۰۰ نفر نیروی انسانی متخصص در زمینه پوشش‌های نمای خارجی و مواد تکنیکی به صورت تخصصی و در زمینه چسب سرامیک و عایق‌های پایه سیمانی یکی از شرکتهای برتر جهان می‌باشد.

Saint-Gobain Weber Markem

Markem که از سال ۱۹۸۴ میلادی (۱۳۷۳) فعالیت داشت، در سال ۱۹۹۸ میلادی (۱۳۷۷) به گروه Saint-Gobain Weber S.A پیوست، از آن سال به بعد Weber که از مشاهیر اعتماد و کیفیت در محصول بود توانست حلال تمام مشکلات ساختمانی با محصولات متنوع و متعدد خود باشد.



شرکت اینترفیکس در سال ۱۹۸۹ میلادی تاسیس و در ۵ گروه (کف سازی، آب بندها، ملات‌های تعمیر، ملات‌های ترکیبی و روکش‌های محافظتی) محصولات ساختمانی، فعالیت تولیدی خدماتی خود را شروع کرد. فرمولاسیون محصولات مرتباً مطابق با آخرین تکنولوژی دنیا کنترل و تولید می‌شود.

اصول شرکت:

- کیفیت
- خدمات
- ایجاد اعتماد
- ارائه راه حل



۱ ----- معرفی شرکت



۲-۵ ----- راهنمای کاربری مصالح (مکانهای مرطوب، استخر، سازه و غیره)



۶-۱۱ ----- محصولات شرکت و بر

۱۲-۸ ----- محصولات شرکت اینترفیکس

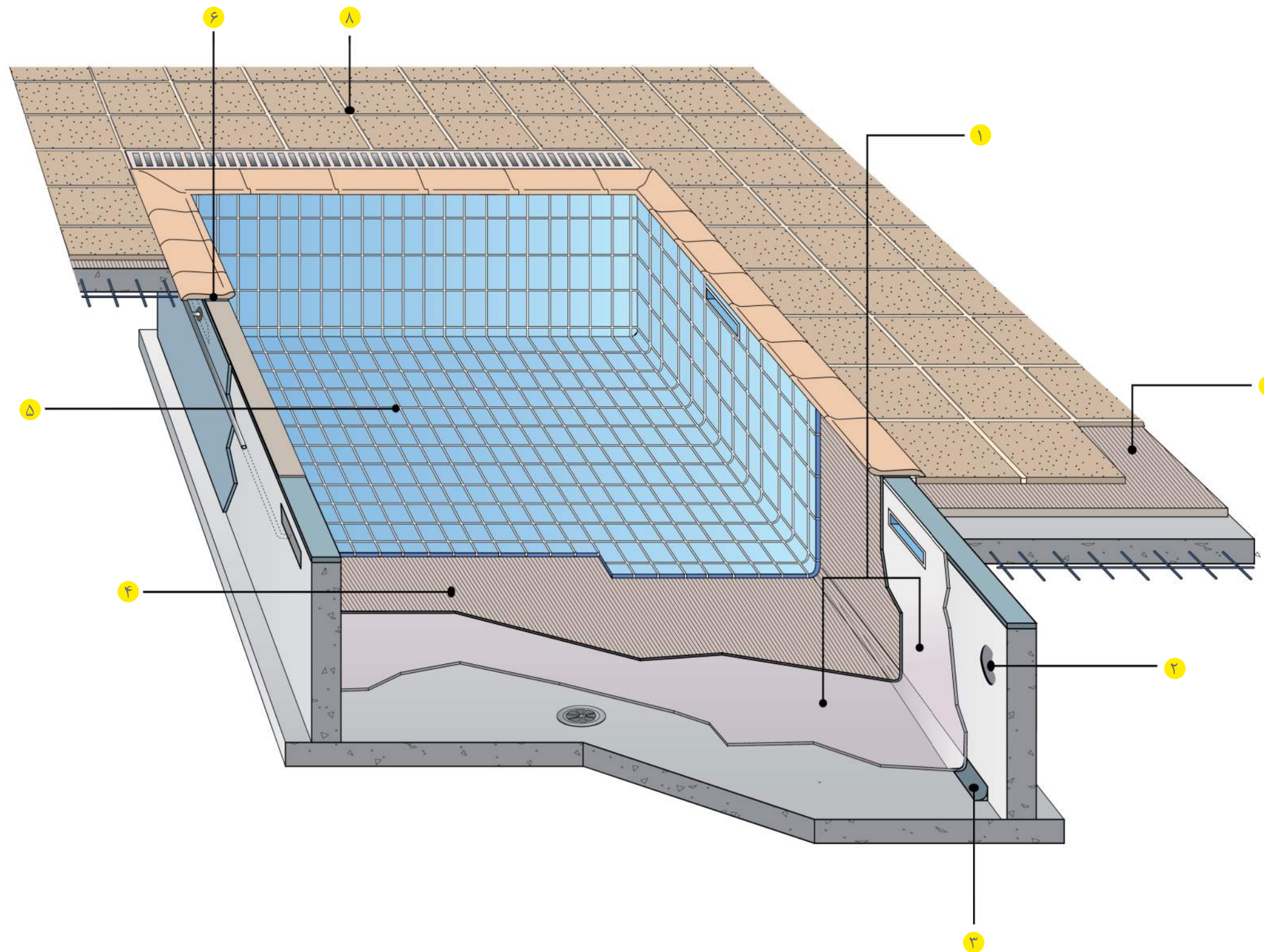


۱۹-۲۰ ----- برخی از پروژه‌های اجرا شده

برخی تأییدهای فنی و نتایج آزمایشگاهی ----- صفحه آخر

آب اگر بر خاک فرود آید برکت و اگر بر خانه رود فلاکت است

مصالح و جزئیات اجرایی ایزولاسیون استخرها:



۱ فرم دادن گوشه‌های مقاطع عمودی و افقی

۲ جلوگیری از ورود آب از طریق ترک‌ها و سوراخ‌های سطحی

۳ اجرای ایزولاسیون داخل استخر weber.dry DS, fixcrete

۴ چسباندن سرامیک داخل استخر:
- استخرهای روباز عمومی و خصوصی
- استخرهای روباز عمومی و حرارتی
- اجرای موزائیک‌های شیشه‌ای کوچک (۵x۵)

۵ درزگیری سرامیک‌های داخل استخر
- استخرهای خصوصی
- استخرهای عمومی
- اجرای موزائیک شیشه‌ای و سرامیک در استخرهای عمومی با سرامیک‌های کوچک (۵x۵)

۶ چسباندن سرامیک‌های لبه استخر

۷ چسباندن سرامیک‌های اطراف استخر

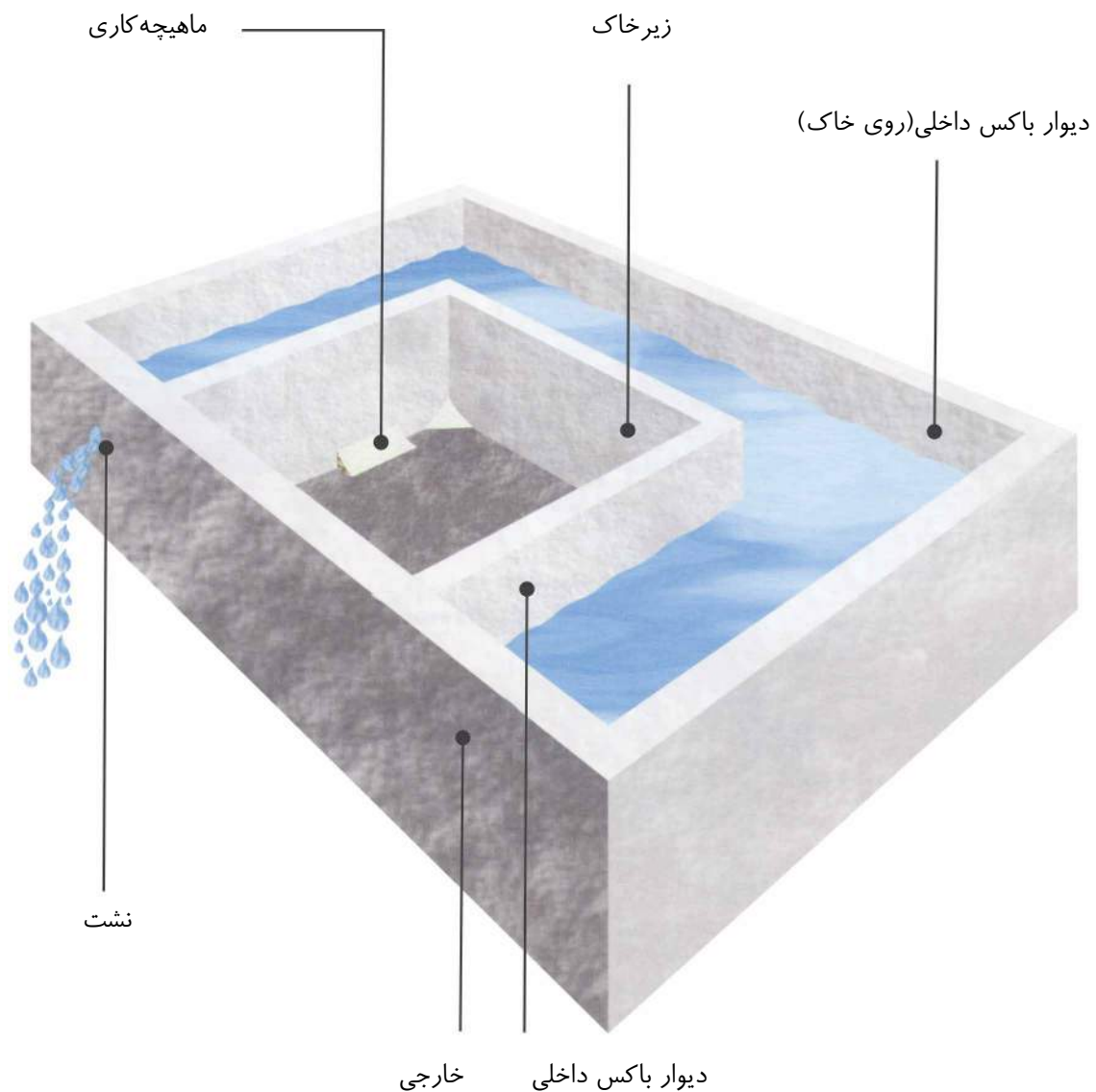
۸ درزگیری سرامیک‌های اطراف استخر

راه حل مشکلات ایزولاسیون‌های سازه:

تدابیر ایزولاسیونی حتی در سازه‌هایی که طراحی صحیح شده باشد نیز لازم است. اجرای عایق کاری آب یک عمل ریسک دار می‌باشد و موفقیت و یا عدم موفقیت اجرا در مدت کوتاهی مشخص می‌گردد. ولی تشخیص محل اشکال و انتخاب راه حل صحیح و یا تخصصی و استفاده از مواد با کیفیت مناسب بسیار موثر بوده و ریسک را به حداقل می‌رساند.

مصالح پیشنهادی:

weber.dry stop weber.DS weber.tec R plus



ایزولاسیون سازه های مدفون در خاک:

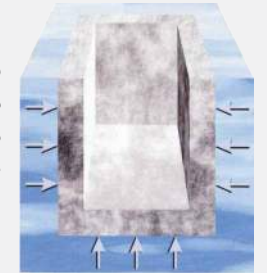
تمام قسمت‌های ساختمانی پائین‌تر از سطح زمین (حتی اگر سطح آب زیرزمینی پائین‌تر از تراز کف باشد) تحت تاثیر فشار آب قرار می‌گیرند که از طریق کانال‌های موئینه و یا در هنگام سیل و یا مواقع اضطرابی با بالا آمدن سطح آب، تاثیرگذار می‌شود. نمی‌توان انتظار داشت که زمین بدون حرکت باشد، لذا حتی حرکت‌های جزئی زمین باعث ترک‌های موئین و نتیجتاً ضربه‌پذیری در مقابل نفوذ آب می‌گردد بنابراین با انتخاب صحیح مواد ایزولاسیون و اجرای درست و دقیق آن می‌توان به موفقیت در جلوگیری از نفوذ آب دست یافت.

۱ جلوگیری از ورود و خروج آب

فشار آب از داخل به خارج را فشار مثبت می‌نامند که نمونه‌های بارز آن: استخرهای آب و مخازن آب می‌باشند.



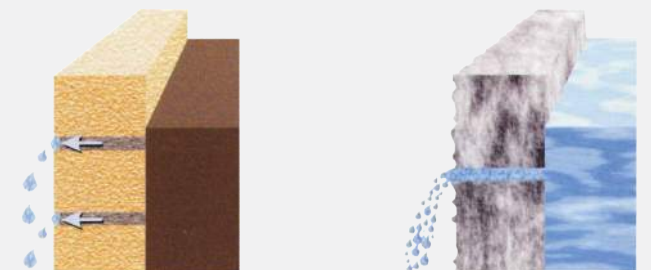
فشار آب از خارج به داخل را فشار منفی می‌نامند که نمونه‌های بارز آن: زیر زمین‌ها، مخازن، باتلاق‌ها و مرداب‌ها می‌باشند.



- بهترین راه جلوگیری از نفوذ آب مهار آن با ایجاد یک لایه عایق اطراف آب و جلوگیری نمودن از حرکت آن می‌باشد.
- به منظور مهار آب نیاز به تدابیری از قبیل بستن نقاط نشست و ماهیچه کاری گوشه‌ها و کناره‌ها قبل از اجرای ایزولاسیون می‌باشد.

۲ نشست آب از سطح کار (مصالح بتنی و یا آجر کاری)

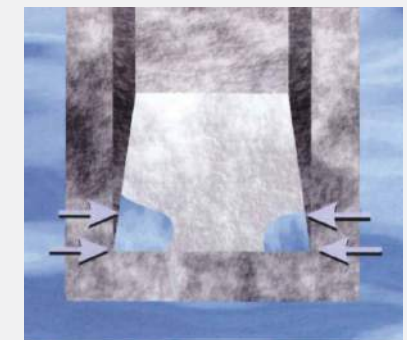
• خصوصاً در زمان لزوم مقابله با فشار منفی آب موفقیت در ایزولاسیون بستگی به پیوند صحیح مصالح عایق و سطح کار دارد. به همین دلیل حداقل مقاومت کشش سطوح می‌بایست دذ/پ ۵/۰ باشد. در غیر اینصورت عایق شدن سطوح ضعیف بسیار مشکل می‌باشد و می‌بایست با سیستم‌های مختلف دیگر انجام شود.



۴ نشست آب از اطراف لوله‌ها



۳ نشست آب از محل های تقاطع زمین و دیوار





weber.dry DS

مصالح آب‌بند کریستالیزه بر پایه سیمان

معرفی:

مصالح آب‌بند کننده کریستالیزه بر پایه سیمان، مقاوم در مقابل فشار مثبت و منفی آب می‌باشد.

سطوح قابل اجرا:

- استخرهای شنای دارای بتن آرمه
- شناژها
- زیرزمین‌ها
- دیوارهای حائل
- چاله آسانسورها
- مخازن آب

مشخصات زمانی:

- زمان لازم جهت اجرای پوشش نهایی روی آن: حداقل ۷ روز
- زمان لازم جهت پر کردن خاک: حداقل ۷ روز
- زمان لازم جهت پر کردن آب: حداقل ۷ روز (در فشار مثبت) حداقل ۴ روز (در فشار منفی)
- زمان قابل استفاده بودن مخلوط پس از آماده سازی (کارایی): ۴۰ دقیقه

خصوصیات:

رنگ	خاکستری
غلظت مواد	$1/8 \pm 0/1 \text{ g/cm}^3$
تحمل فشار آب (DIN 1048)	۷ بار مثبت و ۱/۵ بار منفی
جذب آب موئینه ای (TS EN 12808-5)	$0/10 \cdot g \geq$ (۴ ساعت بعد)
سرعت انتقال آب (EN 1062-3)	$0/1 < W_{24} < 0/5 \text{ kg / m}^2 \cdot \text{h}^{3/5}$
عبور بخار آب	$0/14 >$

ویژگی‌ها:

- مقاوم در مقابل فشار مثبت و منفی آب
- قابل استفاده در منابع آب آشامیدنی
- جلوگیری از تخریب آرماتور و بتن و کاهش مقاومت مقطع
- مقاوم در مقابل آب زیرزمینی و سولفات
- بی بو
- قابل تعمیر

استانداردهای ماخذ:

TSEK •

• از طرف مرکز آزمایشگاه‌های مواد شیمیایی دانشگاه آنکارا
• ترکیه براساس استاندارد BS 9620 بلا مانع بودن آن در تماس با آب آشامیدنی تأیید شده است.

نحوه اجرا:

• جهت لایه اول و دوم ۲۵ کیلوگرم این ماده را با ۵/۸-۷ لیتر آب تمیز مخلوط و با میکسر دور آهسته و یا ماله تا هموژن شدن کامل مخلوط نمائید، سپس با ماله و یا قلم، حداقل ۲ بار روی تمام سطح مورد نظر اجرا شود، بطوریکه هر لایه عمود بر لایه قبلی و فاصله زمانی اجرای آنها حداقل ۵ ساعت در دمای ۲۰ درجه باشد.

• اگر ۱۲ ساعت از اجرای لایه اول گذشته باشد قبل از اجرای لایه دوم می‌بایست ابتدا با آب مرطوب و سپس اجرا شود.
• پس از خشک شدن لایه دوم، با آب فراوان ۳-۲ روز کاملاً مرطوب نگاه داشته شود.

• در منابع آب پس از حداقل ۷ روز با محلول سدیم هیپو کلراید ۵٪ ضد عفونی و با آب آشامیدنی شستشو شود و سپس آب گیری گردد، این عمل می‌بایست حداقل سالانه یکبار تکرار شود.

• ضخامت ملات اجرائی: ۲ الی ۳ میلی متر (برای ۲ لایه)

میزان مصرف

• با ضخامت ۲ میلی متر: ۲/۵ الی ۳ کیلوگرم بر متر مربع

بسته بندی:

• کیسه های ۲۵ کیلوئی (هر پالت ۶۴ عدد = ۱۶۰۰ کیلوگرم)

تاریخ مصرف:

• در محیط خشک و بدون رطوبت حداقل تا یکسال پس از تولید

- زمانهای تعیین شده جهت دمای ۲۰ درجه سانتی گراد می باشد. در دمای کمتر، زمان بیشتر و در دمای بیشتر، زمان کوتاهتر می شود.
- در صورتیکه خارج از چهارچوب موارد مصرف و یا شرایط تعریف شده مورد استفاده قرار گیرد، شرکت تولید کننده مسئول عوارض و یا مشکلات ناشی از آن نخواهد بود.



weber.dry SS-7

مصالح آب‌بند نیمه الاستیک دو جزئی بر پایه سیمان

معرفی:

مصالح آب بند نیمه الاستیک دو جزئی بر پایه سیمان با رزین تقویت شده آکرلیک

سطوح قابل اجرا:

در محل‌هایی مثل سرویس‌های بهداشتی، بالکن‌ها و آشپزخانه‌ها که با سرامیک و کاشی مفروش می‌شوند استفاده می‌گردد.

مشخصات زمانی:

- زمان حصول مقاومت مکانیکی : ۲ روز
- زمان حصول مقاومت آب بند شدن : ۷ روز
- زمان حصول مقاومت نهائی جهت مفروش نمودن روی آن: ۳ روز
- زمان قابل استفاده بودن مخلوط پس از آماده سازی (کارایی): حداکثر ۲ ساعت (مدت زمان کارایی مخلوط)
- زمان انتظار جهت اجرای لایه دوم: حداقل ۵ ساعت (در دمای ۲۰ درجه)
- زمان خشک شدن کامل : حداقل ۴۸ ساعت

خصوصیات:

رنگ	خاکستری
غلظت مخلوط	$1/74 \pm 0.1 \text{ g/cm}^3$
مقاومت گیرش	$1/00 \text{ N/mm}^2 \leq$
جذب آب موئینه ایی (TS EN 12808-5)	$0.10 \text{ g} \geq$ (۴ ساعت بعد)

ویژگی‌ها:

- قابل استفاده در مکان‌های مرطوب مثل بالکن، حمام، توالت و آشپزخانه
- دارای قابلیت اجرایی سریع و آسان می‌باشد.
- خاصیت نیمه الاستیکی دارد.

نحوه اجرا:

• ابتدا جهت لایه اول و دوم ۶ کیلوگرم مایع + ۲۰ کیلوگرم پودر (مواد خشک) را توسط ماله و یا میکسر با دور آهسته بخوبی تا هموژن شدن، مخلوط می‌نمائیم و پس از ۲ دقیقه نگهداشتن به همین وضعیت، مجدداً مخلوط نموده سپس با قلم در دو مرحله در روی تمام سطح اجرا شود. با توجه به جدول مشخصات زمانی لایه دوم به صورت متقاطع با لایه اول و پس از خشک شدن لایه اول اجرا گردد.

میزان مصرف

- $4-3/5 \text{ kg/m}^2$ با ضخامت ۲ سانتی‌متر

بسته بندی:

- کیسه های ۲۵ کیلوئی (هر پالت ۶۴ عدد = ۱۶۰۰ کیلوگرم)

تاریخ مصرف:

- در محیط خشک و بدون رطوبت حداقل تا یک‌سال پس از تولید

- زمانهای تعیین شده جهت دمای ۲۰ درجه سانتی گراد می باشد. در دمای کمتر، زمان بیشتر و در دمای بیشتر، زمان کوتاهتر می شود.
- در صورتیکه خارج از چهارچوب موارد مصرف و یا شرایط تعریف شده مورد استفاده قرار گیرد، شرکت تولید کننده مسئول عوارض و یا مشکلات ناشی از آن نخواهد بود.

weber.dry stop

مصالح آنی گیر بر پایه سیمان جهت جلوگیری از نفوذ آب



معرفی:

مصالح آنی گیر بر پایه سیمان جهت جلوگیری از نفوذ آب می‌باشد.

سطوح قابل اجرا:

- شناژها
- زیرزمین‌ها
- دیوارهای حائل
- چاله آسانسورها
- منابع آب

• جهت جلوگیری از نشست آب و یا آب جریان دار از ترک‌های عمیق و یا لوله‌های بتنی استفاده می‌شود زیرا این مواد آنی گیر (۴-۲ دقیقه) می‌باشند.

خصوصیات:

ویژگی‌ها:

- دارای خصوصیت آنی گیری می‌باشد.
- در مقابل آب شور مقاوم است.
- در محل جریان آب نیز گیرش دارد.

نحوه اجرا:

- قبل از شروع اجرا حتماً دستکش لاستیکی استفاده کنید.
- به علت آنی گیر بودن به مقدار کم آماده نمائید.
- مقداری از آن را در یک ظرف تمیز با کمی آب سریع مخلوط کنید
- به محض شروع به گیرش (افزایش حرارت) با یک حرکت می‌بایست منفذ بسته و بمدت حداقل ۳۰ ثانیه نگهداشته شود و پس از آن سریع با ماله پرداخت شود.

• اگر منفذ بزرگ باشد ابتدا از اطراف شروع نموده و در چند مرحله اجرا با ماندن یک منفذ در مرکز کار، در مرحله نهائی بصورت فوق الذکر کاملاً بسته شود.

میزان مصرف

- ۲ کیلوگرم برای تهیه یک لیتر حجمی پرکننده

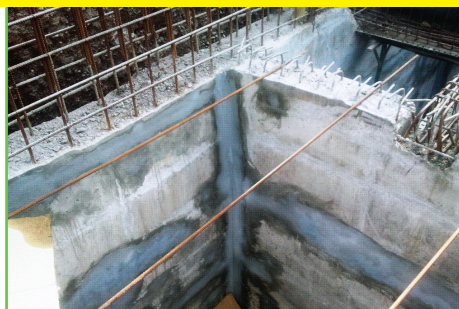
بسته بندی:

- سطل‌های ۵ کیلوگرمی

تاریخ مصرف:

- در محیط خشک و بدون رطوبت حداقل تا ۶ ماه پس از تولید

- زمانهای تعیین شده جهت دمای ۲۰ درجه سانتی گراد می باشد. در دمای کمتر، زمان بیشتر و در دمای بیشتر، زمان کوتاهتر می شود.
- در صورتیکه خارج از چهارچوب موارد مصرف و یا شرایط تعریف شده مورد استفاده قرار گیرد، شرکت تولید کننده مسئول عوارض و یا مشکلات ناشی از آن نخواهد بود.



weber.tec R plus

مصالح تعمیری و پرداخت با کیفیت بالا جهت سطوح بتنی

معرفی:

مصالح تعمیری و پرداخت با کیفیت بالا جهت سطوح بتنی بر پایه سیمان و پلیمر تغییر یافته می‌باشد

سطوح قابل اجرا:

- سطوح نمای داخلی و خارجی، کف و دیوار
- بتن اکسپوز

• پوشش نهایی مناسب جهت اجرا روی weber.tec R plus:

- مصالح بر پایه سیمان
- چنانچه بیش از ضخامت ۳ میلی متر اجرا شده باشد با سرامیک هم می‌تواند پوشیده شود.

مشخصات زمانی:

- زمان قابل استفاده بودن مخلوط پس از آماده شدن (کارایی): حداکثر ۳ ساعت
- زمان انتظار تا اجرای پوشش نهایی: ۷ روز
- زمان انتظار جهت اجرای لایه دوم: ۳ ساعت

خصوصیات:

رنگ	خاکستری
غلظت مواد	$1/9 \pm 0/1 \text{ g/cm}^3$
مقاومت گیرش / ۲۸ روز	$0/8 \text{ N/mm}^2 \leq$
تحمل فشار / ۲۸ روز	$15 \text{ N/mm}^2 \leq$
مقاومت خمش / ۲۸ روز	$3/5 \text{ N/mm}^2 \leq$

ویژگی‌ها:

- در بتن اکسپوز بدون نیاز به آستر، قدرت چسبندگی زیاد دارد.
- با ایجاد سطوح مضرس در مقاومت و دید ظاهری لایه نهایی اثر گذار است.
- در مقابل آب و یخ زدگی و شرایط بد آب و هوایی مقاوم می‌باشد.
- با ساختار ویژه خود می‌تواند بدون ایجاد ترک خوردگی در سطوح وسیع اجرا شود.

استانداردهای ماخذ:

- TSEK
- استاندارد EN 1504-3 / معادل کلاس R2

نحوه اجرا:

- مقدار ۷ لیتر آب تمیز را با ۲۵ کیلوگرم weber.tec R plus مخلوط و با میکسر دور آهسته و یا ماله تا هموژن شدن کامل مخلوط نمائید و سپس ۲ دقیقه مخلوط را در همان وضعیت نگهداشته و بعد با ماله بطور مساوی در تمام سطوح اجرا نمائید.
- جهت اجرای بیش از یک لایه ضمن رعایت ضوابط جدول زمانی در مدت زمان انتظار سطح را کاملاً مرطوب نگهدارید، ضخامت نهائی نباید از ۱۰ میلی متر بیشتر باشد.
- صافی کامل سطح را میتوان با اسفنج و یا ابر مرطوب حاصل نمود.
- تا ۳-۲ روز پس از اجرا سطح می‌بایست مرطوب نگهداری شود.
- ضخامت اجرا الی ۱۰ میلی متر
- حداکثر ضخامت هر لایه حداکثر ۵ میلی متر

میزان مصرف

- با ضخامت ۱ میلی‌متر: ۱/۴ کیلوگرم بر متر مربع

بسته بندی:

- کیسه های ۲۵ کیلوئی (هر پالت ۶۴ عدد = ۱۶۰۰ کیلوگرم)

تاریخ مصرف:

- در محیط خشک و بدون رطوبت حداقل تا یکسال پس از تولید

- زمانهای تعیین شده جهت دمای ۲۰ درجه سانتی گراد می باشد. در دمای کمتر، زمان بیشتر و در دمای بیشتر، زمان کوتاهتر می شود.
- در صورتیکه خارج از چهارچوب موارد مصرف و یا شرایط تعریف شده مورد استفاده قرار گیرد، شرکت تولید کننده مسئول عوارض و یا مشکلات ناشی از آن نخواهد بود.

weber.dry SS-5

مصالح آب‌بند سوپر الاستیک

ویژگی‌ها:

- قابلیت رنگ نمودن با رنگ آکرلیک و پوشاندن با سرامیک
- مقاومت در مقابل اختلاف دما
- آماده جهت استفاده
- به علت نیمه مایع بودن آن به سهولت روی کلیه سطوح سخت و ناصاف نیز اجرا می شود.
- قابلیت تحمل دما از +۷۰ درجه تا -۳۰ درجه سانتیگراد را دارد.

استانداردهای ماخذ:

- TSEK

نحوه اجرا:

- ابتدا بعنوان آستر می بایست با ۴۰٪ آب مخلوط و پس از هموژن شدن آن بصورت یک لایه آستر نازک اجرا شود.
- ترک‌های کوچک، محل‌های اتصال گوشه و کناره‌ها پس از آستر زنی می‌بایست با مش تقویت شوند.
- سپس مواد SS-5 توسط غلطک و یا قلم در دو لایه بخوبی اجرا می‌شود.
- با توجه به جدول مشخصات زمانی هر لایه به صورت متقاطع با لایه دیگر اجرا شود.

میزان مصرف

- با ضخامت ۱ میلی‌متر: ۱ الی ۱/۵ کیلوگرم بر متر مربع

بسته بندی:

- سطل‌های ۲۰ کیلوئی

تاریخ مصرف:

- در محیط خشک و بدون رطوبت حداقل تا یکسال پس از تولید

- زمانهای تعیین شده جهت دمای ۲۰ درجه سانتی گراد می باشد. در دمای کمتر، زمان بیشتر و در دمای بیشتر، زمان کوتاهتر می شود.
- در صورتیکه خارج از چهارچوب موارد مصرف و یا شرایط تعریف شده مورد استفاده قرار گیرد، شرکت تولید کننده مسئول عوارض و یا مشکلات ناشی از آن نخواهد بود.



معرفی:

مصالح سوپر الاستیک آب بند (عایق) بر پایه پلیمر است.

سطوح قابل اجرا:

- کلیه سطوح داخلی و خارجی
- سطوح مرطوب (سرویس‌ها)
- ورق گالوانیزه، ZN ، PVC ، جداره دودکش‌ها و حفره‌ها
- چهارچوب پنجره‌ها، آبچکان‌ها
- روی ایزوگام و پشت‌بام
- روی شیروانی

• قابلیت پوشش با مواد و مصالح زیر را دارد:

رنگ‌های آکرلیک، پوشش‌های نمای خارجی و سرامیک

مشخصات زمانی:

- زمان حصول مقاومت مکانیکی: ۵ روز
- زمان حصول مقاومت آب بند شدن: ۷ روز
- زمان حصول مقاومت نهایی: ۱۴ روز
- زمان حصول مقاومت در مقابل لمس کردن: حداقل ۱ ساعت
- زمان انتظار جهت اجرای لایه دوم: حداقل ۵ ساعت
- زمان خشک شدن کامل: حداقل ۵ ساعت

خصوصیات:

رنگ	سفید
غلظت	$1/37 \pm 0/1 \text{ g/cm}^3$
مقاومت گیرش	$1/00 \text{ N/mm}^2 \leq$
درصد کشش	۶۰۰٪
مقاومت در مقابل فشار آب (DIN 1048)	۱/۵ بار مثبت (۱۵ متر ستون آب)
جذب آب موئینه ایی (TS EN 12808-5)	$0/10 \text{ g} \geq$ (۴ ساعت بعد)



Duraflex

رزین امولسیون مینرال محافظ سطوح بتنی

معرفی:

رزین امولسیون مینرال، سخت کننده و افزایش دهنده مقاومت سطوح بتنی، سنگ‌های طبیعی و آجر بوده و باعث محافظت آن‌ها از یخ زدگی و فرسایش می‌شود و همچنین باعث افزایش مقاومت در برابر مواد نفتی، گازوئیل، روغن و شوینده‌ها و حفاظت و استحکام بتن و آرماتورها می‌گردد.

سطوح مورد استفاده:

- زمین و کف کارخانجات
- پارکینگ های مسقف و غیر مسقف
- انبارها
- پیست و آشیانه هواپیما
- پیاده رو ها و سطوح بتنی غیر مسقف
- محل های تهیه غذا و مواد غذایی

ویژگی های خاص:

- افزایش دهنده مقاومت فشاری سطوح
- بدلیل بالا بودن درجه قلیائی آن باعث حفاظت از آرماتور می شود .
- قابلیت اجرا روی بتن‌های قدیمی و جدید.
- نسوز و آنتی توکسیک است.
- در حالت خیس لغزنده نیست.
- تشکیل پوشش یکپارچه بدلیل نفوذ در بتن
- تشکیل سطحی مقاوم در برابر آب

نحوه اجرا:

- اجرا روی بتن تازه: در صورت امکان تردد روی سطح بتن تازه، بر روی آن قابل اجرا می‌باشد.
- اجرا روی بتن: سطح بتن باید کاملا تمیز و پاک و تعمیرات سطحی با مصالح تعمیری (انجام پذیرد و با جاروی زبر، روی سطح کاملا تمیز شود. جهت تست تمیزی مقداری آب روی سطح بپاشید، در صورتی که قطرات و حباب‌های آب تشکیل شود هنوز تمیز نشده است ولی اگر بتن آب را جذب نماید سطح تمیز شده است و آماده اجرا می‌باشد.
- قبل از اجرا روی بتن قدیمی با آب سطح را به اندازه کافی مرطوب کنید ولی از تجمع آب روی سطح خودداری شود.
- محلول دورافلکس را با قلم، فرچه و یا غلطک و یا اسپری، به شکل همگون روی سطح اجرا نموده مراقب باشید دورافلکس بصورت تجمعی روی سطح باقی نماند.

نکات مورد توجه:

- زیر بارش باران اجرا نشود.
- اگر قبلا مصالح محافظ اجرا شده آن را جدا کنید.
- در صورت تابش آفتاب شدید به سطح مورد نظر و یا باد شدید به لزوم مرطوب بودن زمین توجه کنید.

میزان مصرف

- با توجه به ناصافی سطح بتن متغیر می‌باشد.
- عموماً ۲۰۰٪ - ۳۰۰٪ کیلوگرم بر متر مربع در یک لایه.

امنیت و سلامت:

- از تماس مستقیم با دست، چشم، پوست و مواد غذایی دور نگه داشته شود. در صورت بلع و یا تماس با چشم به پزشک مراجعه شود، در صورت تماس با دست و پوست با آب فراوان شسته شود.

شکل ظاهری	مابع
رنگ	سفید
غلظت	Kg /Lit (20 °c) – 1/03
PH	12-14 (23°C)
گیرش اولیه	۴-۶ ساعت
گیرش نهایی	۲۴ ساعت



Fixilon

ماده‌ای سیلیکونی آب‌گریز کننده‌ی سطوح

معرفی:

ماده شفاف عایق، پایه سیلیکونی و محافظ سطح، جهت اجرای خارجی روی آجر (به جز لعابدار و نیمه لعابدار)، ملات‌ها، بتن، سنگ‌های طبیعی و مصنوعی جهت مقاومت در برابر آب و رطوبت می‌باشد.

سطوح قابل اجرا:

- آجر و سنگ‌های طبیعی
- بتن و انواع موزاییک
- سفال‌ها و خشت‌های گلی
- مکان‌ها و بناهای تاریخی

نحوه استفاده:

• سطح مورد استفاده می‌بایست خشک، تمیز و صاف باشد لذا می‌بایست درزهای خراب و ترک‌ها تعمیر شوند و پس از خشک شدن مصالح روی آن‌ها اجرا شود و سطح کاملاً عاری از گرد و غبار گردد.

اجرا:

• قبل از استفاده محلول را هم بزیند و با فرچه و یا با اسپری کم فشار روی سطح اجرا کنید. پس از اجرا مصالح مذکور در مدت کمی از طرف سطح مکیده شده و دارای قابلیت آب‌گریزی می‌شود.

ویژگی‌ها:

- نفوذ عمیق به درون و ویژگی آب‌گریز کنندگی
- شفاف و بدون رنگ بودن
- طول عمر زیاد
- محافظت سطح از رنگ پریدگی.
- جلوگیری از پودر شدن سطح و نفوذ خاک به درون آن.
- کاهش دهنده عبور دما .

میزان مصرف

- ۶۰۰ تا ۲۰۰ گرم بر متر مربع

بسته بندی:

- گالن‌های ۱۰ کیلوئی

تأثیرات:

• مصالح مذکور با فرچه اجرا و در سطح نفوذ کرده و بدون تغییر جلوه و تنفس سطح با تشکیل یک لایه محافظ باعث عدم نفوذ آب از منافذ می‌گردد. همانطور که این مصالح باعث عدم نفوذ آب می‌شوند، موجب جلوگیری از رنگ پریدگی اثرات تخریبی هوا، یخ زدگی و پودری شدن سطوح می‌گردد.

• در محیط‌های صنعتی نیز باعث جلوگیری از تأثیرات مخرب جو اسیدی و دودی می‌گردد.

اثر عایق حرارتی این مصالح:

• پرت دما در دیوار مرطوب ۱/۵ برابر دیوار خشک است.
• این مصالح به دیوارها در ماندگاری ویژگی طبیعی حفظ دمای دیوارها کمک می‌نماید و بدینوسیله پرت دما به حداقل می‌رسد.

• پس از اجرای این مصالح روی دیوارها قابلیت اجرای رنگ روغنی روی آن وجود دارد ولی ممکن است رنگ‌های بر پایه امولسیون مناسب نباشند. با اجرای این مصالح روی سطوح خشک، تغییر در جلوه سطح ایجاد نمی‌شود، ولی در بعضی موارد نادر ممکن است تغییراتی جزئی بروز نماید.

• این مصالح علیرغم این‌که آب‌گریز کننده‌اند لایه و غشا روی سطح تشکیل نمی‌دهند به همین دلیل مانع عمل عبور بخار از زیر سطح به خارج سطح می‌شوند.

وضعیت مصالح در شرایط تحت فشار آب:

• این مصالح آب‌گریز کننده هستند و در فشار بیشتر از $1/4 \text{ kg/m}^2$ به همان میزان مقاوم و موثر نمی‌باشد.



Fixcrete

مصالح آب‌بند دو جزئی الاستیک پایه سیمانی

معرفی:

محصول عایق آب و ضد زنگ دو جزئی بر پایه سیمان است که با اجرا نمودن توسط یک فرچه سخت، موجب ایزولاسیون سطح با قابلیت الاستیک و قابل تردد در پیاده رو می‌باشد.

این محصول در مقابل نمک و گازهای محیطی مقاوم بوده و یکی از بهترین مصالح جهت عایق سازی شناخته‌ها، پشت‌بام و مکان‌های مرطوب می‌باشد.

سطوح قابل اجرا:

- آب‌بندی سطوح بتنی و محافظت سطوح بتنی از شوره زدن
- بتن‌های در معرض کربنیزه و کلریز شدن
- آب‌بندی مخازن آب و آب‌روها
- پوشش کانال‌های آب دریا و آب‌های پسماند.

مشخصات زمانی:

- زمان رسیدن به مقاومت مکانیکی ۳ روز
- زمان رسیدن به آب‌بند شدن ۷ روز
- زمان قابل پوشش نهایی بر روی آن ۳ روز
- زمان گیرش کامل و نهایی ۱۴ روز
- زمان قابل استفاده بودن مخلوط پس از آماده سازی ۱ ساعت
- زمان انتظار جهت اجرای لایه دوم حداقل ۲ ساعت (بستگی به درجه دمای محیط دارد)

خصوصیات و ویژگی‌ها:

- جهت مکان‌های مختلف دارای چند نوع رنگ متنوع می‌باشد.
- جهت استخرها می‌توان از رنگ آبی این محصول استفاده نمود.
- یک میلی‌متر ضخامت آن معادل ۵۰ سانتیمتر ضخامت بتن، از بتن و میلگرد حفاظت می‌نماید.
- قابل استفاده در مخازن آب شرب.
- قابلیت پیاده روی بر روی آن
- قابلیت اجرا بر روی فلز را دارد.
- مقاوم در برابر یو وی (Anti uv)
- برخلاف سایر مصالح ایزولاسیونی، روی بتن ۲۴ ساعته قابلیت اجرا دارد.
- ضمن جلوگیری از ورود آب قابلیت خروج بخار دارد.
- حفاظت سطح بتن از آلاینده‌ها و گازهای موجود در فضا و کلریزه شدن
- تثبیت و چسباندن سنگ مرمر، گرانیت و سرامیک‌ها

میزان مصرف

- جهت هر لایه ۱ کیلوگرم بر متر مربع
- (به صورت طبیعی ۲-۳ لایه اجرا می‌گردد)

بسته بندی:

- پاکت‌های ۲۲/۵ کیلوگرمی + گالن‌های ۷/۵ کیلوگرمی

نحوه اجرا:

• زیر کار باید کاملاً صاف و بدون گرد و خاک و چربی باشد، ۷،۵ کیلو مایع را در یک ظرف قرار داده و ۲۲،۵ کیلوگرم پودر (نسبت ۱ به ۳) را آهسته به محلول اضافه و با میکسر دور کند به آرامی در حدود ۵ دقیقه کاملاً مخلوط نمائید. مخلوط را با یک فرچه زیر و خشن اجرا و قبل از خشک شدن لایه اول به طور کامل لایه دوم را اجرا نمائید.

در صورت وجود آفتاب و یا باد شدید دقت در مرطوب نگهداشتن سطح کار بسیار مهم است.

جهت ضخامت ۱ میلی‌متر باید ۲ کیلوگرم مواد مخلوط آماده را در ۲ لایه استفاده نمود، در صورت لزوم ایجاد مقاومت ویژه لایه باید ضخیم‌تر باشد. (فشار آب زیاد کروزیون)

چنانچه fixcrete خیس باشد جهت چسباندن سرامیک نیازی به چسب سرامیک نیست و بدون آن قابلیت چسباندن را دارد.

مقاومت شیمیایی:

• این مصالح علیرغم ویژگی ایزولاسیون کامل، خود محافظ بسیار خوبی جهت بتن و آرماتور می‌باشد. در مقابل بنزین، گازوئیل، هیدرواکسید سدیم، کلسیم کلراید نمک‌های حلال در یخ و آب پسماند و همچنین در مقابل کربونیزه شدن و اسیدهای ضعیف کاملاً مقاوم و در برابر کلرید و سولفات‌ها نیز مقاوم می‌باشد.

نکات مورد توجه:

- مخلوط حداکثر یک ساعت قابل استفاده است و حین استفاده می‌بایست به عمل هم‌زدن ادامه دهیم.
- به هیچ وجه مجدداً به محلول آب اضافه ننمائید.
- پس از اجرای مصالح مراقب سوراخ و لطمه دار نشدن سطح اجرا شده باشید.
- در ۲۴ ساعت اول پس از اجرا، حفاظت سطح اجرا شده از تابش شدید نور خورشید، طوفان، باد، باران و برف ضروری است.



Hyfix ADMIX



• یک پودر افزودنی بتن حلال در آب، پایه سیمانی و عایق آب کننده است که با رآکسیون ملکولهای ساختار خود باعث بلوکه کردن آب می‌گردد به محض تماس با آب تاثیر آن افزایش یافته و با وجود سیلیکای قوی موجود در ساختار خود عمل عایق شدن در برابر آب را بخوبی انجام می‌دهد

محل‌های کاربری:

- بتن ریزی دیوارهای حائل شناژها و دیوارهای برشی
- بتن ریزی تونل‌ها و حفرهای مترو
- کانال‌های آب
- بتن‌های پیش ساخته

مشخصات فنی:

- چگالی: ۱/۸ kg/Litr
- دمای اجرا: در تمام شرایط قابل بتن ریزی
- مقدار آب: وزنی ۱۶ kg / ۸ Lit • حجمی یک واحد آب + ۲ واحد پودر
- زمان مخلوط: حداقل ۵ دقیقه حداکثر ۶ دقیقه داخل میکسر

روش استفاده:

- بصورت مخلوط با بتن آماده در میکسر
- در کارگاه‌های ساختمانی با مخلوط کردن در آخرین آبی که به بتن در حال آماده شدن اضافه می‌کنیم و به مقدار ۰.۲٪ مقدار سیمان بتن

ویژگی‌ها:

- عمر عایق آن برابر عمر بتن است
- سهولت اجرا و صرفه اقتصادی
- مقاوم در برابر فشارهای هیدروستاتیک
- سمی نیست، مانع تنفس نمی‌گردد
- باعث افت مقاومت فشاری بتن نمی‌شود
- باعث افزایش هیدرو تاسیون بتن می‌شود
- در برابر مواد شیمیایی مقاوم است

نکات مورد دقت:

- در یک متر مکعب بتن از ۷ کیلو مخلوط استفاده شود.
- میزان این افزودنی بر اساس میزان سیمان استاندارد داخل بتن محاسبه می‌گردد.
- بعد از اضافه کردن این افزودنی میکسر را تا آخرین لحظه استفاده بتن متوقف ننمایید
- این افزودنی را به صورت پودر داخل میکسر کنید تا فشرده نشود
- ویبراسیون بتن را به خوبی انجام دهید تا این افزودنی در تمام خلاءهای ریز قرار گیرد.



Hyfix

مصالح عایق پودری کریستالیزه با طیف وسیع کاربری در بتن



معرفی:

هایفیکس محصولی شیمیایی برای آب بندی (واتر پروفینگ) با دوام و محافظت بتن‌های جدید و قدیمی می‌باشد. هایفیکس با تولید یک آرایش کریستالی غیر قابل حل در خلل و فرج و ترک‌های مویی بتن نفوذ کرده و تمام منافذ بتن را در برابر نشت آب می‌بندد. هایفیکس در مقابل رطوبت، فشار آب (مثبت و منفی) و همچنین فعل و انفعالات شیمیایی کاملاً مقاوم می‌باشد.

چرا هایفیکس؟

- هایفیکس جلوی جمع شدن رطوبت را می‌گیرد، آب را به شکل مایع بلوکه می‌کند و اجازه می‌دهد که بخار آب خارج شود بنابراین بتن به طور کامل خشک می‌شود.
- هایفیکس در محل درزها و شکاف‌ها سوراخ، پاره و یا تکه تکه نمی‌شود.
- سیستم هایفیکس به گونه‌ای است که خودش را مرمت می‌کند یعنی اگر شکاف یا ترک ایجاد شود با رشد و تکثیر بلورهای کریستالی مرمت می‌شود.
- هایفیکس از بتن محافظت می‌کند. واتر پروفینگ کریستالی (ضد آب کردن بلوری) آن اثر سریع الکترولیت‌های آرماتور را متوقف کرده و از بتن در برابر خوردگی توسط آب باران، یخ زدگی، گرما و آب دریا محافظت می‌کند.

• هایفیکس از روکش‌های ضد آب متداول و رایج با دوام تر است.

• هایفیکس از یک واکنش محرک برای بستن روزنه‌ها، شکاف‌های باریک و ترک‌هایی که بطور طبیعی بوجود می‌آیند، استفاده می‌کند. آنجا که ترک‌های مویی و بسیار باریک در طول عمر بتن ظاهر شده و شکل می‌گیرند کریستال‌های ضد آب به فعالیت خود هنگام وجود رطوبت ادامه می‌دهند و روزنه‌ها را می‌بندند.

• هایفیکس در مقابل انتشار دی اکسید کربن مقاوم است. (ضد انتشار دی اکسید کربن است)

• هایفیکس ترکیبی غیر آلی است و با بتن کاملاً سازگار است. (هم از لحاظ شیمیایی و هم از لحاظ فیزیکی)

• روش پاشیدن خشک هایفیکس در زیر فونداسیون، بر خلاف روش‌های دیگر تحت تاثیر شکسته شدن بر اثر فشار در هنگام بار گذاری‌های سنگین ساختمانی قرار نمی‌گیرد.

هایفیکس محلول (هایفیکس رقیق) (حل شدنی)

• این محصول به شکل پودر بوده که باید با آب مخلوط شود و بطور مستقیم در بتن، آجر و هر ناحیه و سطحی که نیازمند مقاومت در برابر آب باشد بکار برده می‌شود.

• این محصول پودری شکل برای اتصالات افقی ساختمانی که با روش اجرای خشک و نواری کار می‌شود پیشنهاد می‌گردد.

میزان مصرف

- جهت هر لایه ۱ کیلوگرم بر متر مربع (عمدتاً ۲-۳ لایه اجرا می‌گردد)

بسته بندی:

- پاکت‌های ۲۰ کیلوگرمی

توضیحات:

• سیستم ضد آب هایفیکس یک راه حل تضمین شده در مقابل تراوش و نفوذ آب در ساختمان‌های بتنی و لایه‌های سیمانی است، آرایش و طراحی کریستالی قابل حل در آب، خلل و فرج، محل‌ها و معابر عبور آب را در تمام دوران عمر ساختمان تضمین می‌کند. هرچند که این محصول باید بر سطحی که آب با آن در تماس است اجرا شود تا عملکرد محصول را تسریع نماید اما زمانی که ساختار بلوری هایفیکس بتن را کاملاً آب بندی نمود، باقی مانده مواد به صورت غیرفعال باقی می‌ماند تا در صورت برخورد بعدی با آب، مجدداً فعال شود.

عملکرد:

• هایفیکس در فشارهای مثبت و یا منفی آب و فشارهای جوی کاملاً فعال بوده و این عوامل در کاربری آن تاثیر ندارد در نتیجه از آن برای سطوح داخلی و خارجی می‌توان استفاده کرد.

• هایفیکس می‌تواند جایگزین مناسبی برای واتر استاپ‌های PVC در اتصالات یا قطع بتن باشد.

طریقه استفاده:

• در صورتی که سطح آب بالا باشد استفاده از هایفیکس به صورت پاششی و یا مخلوط با آب می‌تواند باعث نتیجه‌ی سریع گردد. استفاده از هایفیکس به صورت مخلوط با ملات جهت اجرا روی سطح نمایان باعث آب بند شدن ملات و زیباتر شدن نمای پرداخت شده می‌گردد.

مراقبت پس از اجرا:

• هایفیکس اجرا شده را می‌بایست حداقل به مدت ۷-۵ روز از یخ‌زدگی و طوفان جلوگیری و به صورت آب فشانی مرطوب نگه داشت و در صورت امکان خنک شدن سریع با پلاستیک پوشانده شوند، زیرا افزودنی با کارایی فوق کیفیت آن را کاهش می‌دهد. مخازن و سایر محفظه‌های نگه داری و ذخیره‌ی آب را ۲۴ ساعت بعد از اجرای آخرین هایفیکس می‌توان آب گیری کرد تا بر اثر فشار آب به رشد بلورهای هایفیکس سرعت داد

Izocrete

مصالح عایق آب پایه سیمانی، دو جزئی تقویت شده با کوپلیمر



استانبول، استادیوم ورزشی - Beshik Tash مصالح مصرفی: Hyfix ADMIX - Hyfix



آنکارا - JW Marriott مصالح مصرفی: Hyfix ADMIX - Hyfix



قزاقستان - Han Chadiri مصالح مصرفی: Hyfix ADMIX - Hyfix

معرفی:

ماده‌ای است دو جزئی بر پایه‌ی سیمان که با کوپلیمر تقویت شده و حالت نیمه الاستیک دارد. در کلیه مکان‌های مرطوب که دارای فشار آب مثبت می‌باشند قابل استفاده است.

سطوح قابل اجرا:

- مخازن آب و استخرها.
- شناژها و دیوارهای حائل.
- پشت بام و تراس‌ها.
- دیوارهای حائل زیرزمین‌ها.
- سرویس‌های بهداشتی.
- هر محلی که نیاز به ایزولاسیون دارد.

ویژگی‌ها:

- روی بتن ۲۴ ساعته قابل اجراست.
- آنتی توکسیک و قابل اجرا در مخازن آب آشامیدنی.
- اجرای آن آسان است.
- مقاوم در برابر گازهای محیطی و جوی

مشخصات:

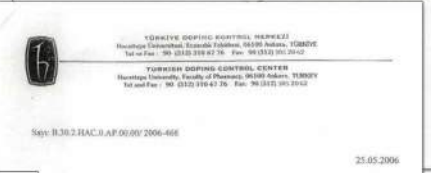
- درصد ترکیب: ۴ واحد پودر / ۱ واحد مایع
- دمای محیط در هنگام اجرا: حداقل ۵+درجه / حداکثر ۴۵+درجه
- زمان قابل استفاده مخلوط آماده: ۴۵ دقیقه

روش اجرا:

- آماده سازی سطح: سطح را از گرد و غبار، پسماندهای ساختمانی، روغن‌های قالب و ... تمیز نمایید و سپس با فرچه سیمی روی سطح بکشید.
- ترک‌های بیش از ۱ میلی‌متر اصلاح شود و تعمیرات درزها با مصالح Fixgrout Expan انجام گردد.
- اجرا: جزء پودر به آهستگی به جزء مایع اضافه شده و با میکسر دور کند به آرامی آن را ترکیب کنید.
- سطح مورد اجرا را مرطوب نموده ولی از تجمع آب جلوگیری شود.
- مخلوط آماده را با فرچه و یا غلطک بصورت ۱-۱/۵ کیلوگرم جهت هر لایه و در دو لایه اجرا نمایید.

زمان گیرش:

- ۳ روز بعد، قابل تردد برای پیاده رو است.
- ولی ۷ روز بعد عایق آب می‌شود، در طول این مدت محل اجرا می‌بایست از طوفان و باران محافظت گردد. استحکام کامل بعد از ۱۴ روز حاصل می‌گردد.



weber.dry SS10 : مصالح مصرفی : IC Hotel Sanati,Belek . Alanya



weber.dry SS-7 : مصالح مصرفی : Goldcity . Alanya



weber.dry SS10 : مصالح مصرفی : Mattur . Bodrum



weber.dry SS-5 : مصالح مصرفی : کیش پارسیان . کیش



weber.dry SS-15 : مصالح مصرفی : تهران عرفات . تهران



weber.dry SS10 : مصالح مصرفی : تهران صدگل . تهران

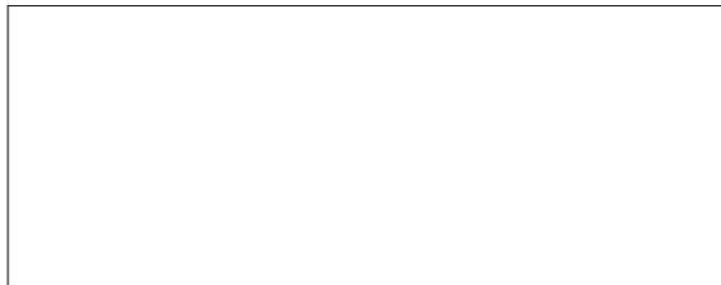
(سهامی خاص)

آرتافران®

واردکننده و مجری مصالح نوین ساختمانی

تمامی حقوق چاپ و نشر متعلق به شرکت آرتافران می باشد.

خردادماه ۱۳۹۳



تهران - بلوار آفریقا - بالاتر از جهان کودک - کوچه کیش - پ ۴۰ - طبقه اول - واحد ۴

تلفن: ۰۲۱-۸۸۸۷۳۲۱۵-۶ / فکس: ۸۸۷۹۴۵۹۶-۰۲۱

www.artafaran.com - info@artafaran.com

